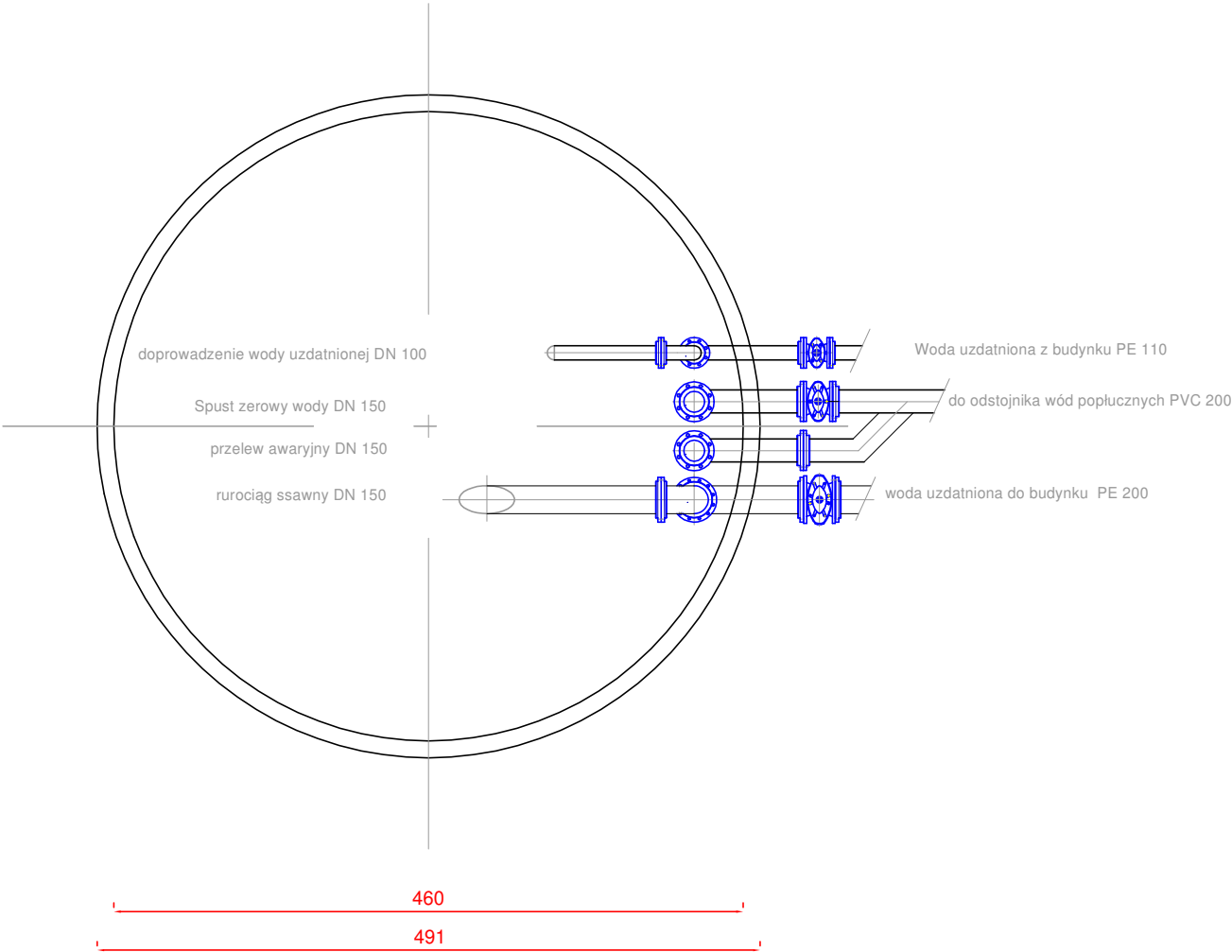


Stalowy, typowy, pionowy zbiornik  
retencyjny Pojemność: 200m<sup>3</sup>

Rzut zbiornika



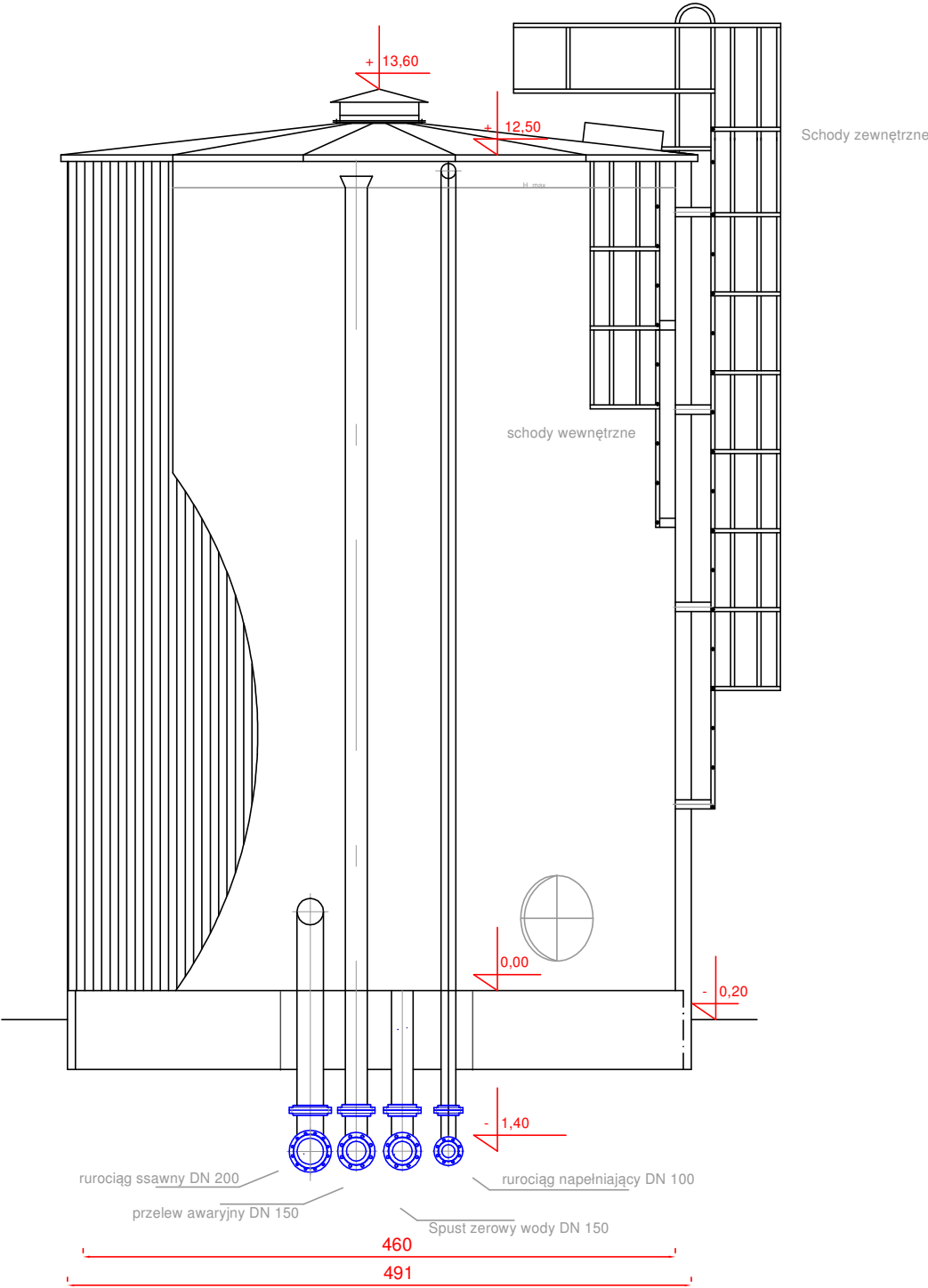
Sterowanie zasuwami - skrzynki uliczne  
wyprowadzone na powierzchnię terenu.


Armatura wewnętrzna zbiornika: rurociąg  
zasilający, rurociąg ssawny, rurociąg  
przelewowy-wg katalogu producenta

Rozmieszczenie włączów, króćców  
przyłączeniowych oraz schodów wg  
katalogu producenta zbiornika

UWAGA!  
Armatura przyłączeniowa- pomiędzy  
zasuwami odcinającymi a króćcami  
przyłączeniowymi zbiornika-wykonana ze  
stali łączonej kołnierzowo, zabezpieczonej  
antykorozyjnie

Przekrój zbiornika  
0,00 = 101,50 m n.p.m



		<b>WOD-MAX</b> <b>ul. Dworcowa 49, 62-400 Słupca</b>	
Inwestor:		GMINA WŁOCŁAWEK UL. KRÓLEWIECKA 7 87-800 WŁOCŁAWEK	
Temat:		KONCEPCJA ROZBUDOWY I MODERNIZACJI STACJI UZDATNIANIA WODY W SMÓLNIE	
ZBIORNIK RETENCYJNY			ZAŁ. 7
Opracował:		Podpis:	
mgr inż. Sławomir Lebica Uprawnienia budowlane WKP/0154/PWOS/09 w specjalności instalacyjnej do projektowania kierowania robotami budowlanymi bez ograniczeń			DATA: 12.2019